

A Member of PHC Group

ノンフロン 超低温フリーザー | MDF-DU300H

6.5 kWh/day 少ない消費電力量で省エネ運転

ノンフロン冷媒により、年間消費電力量で、従来機比で最大51%の省エネを実現しています。

*：室温23℃、設定-80℃、MDF-DU300H (100V/50Hz) の実測値
MDF-U383対比

フロント大型フィルター

クリップ式のフィルタグリルとスライド式フィルタを採用。着脱が容易で、フィルタの清掃が簡単にできます。

シングルアクションラッチ

外扉には、片手で開閉が可能なシングルアクションラッチを採用。より使い易くなりました。

品 番		MDF-DU300H-PJ
ア ッ プ リ ン ト タ イ プ / タ イ 型	外 形 寸 法	W750 x D870 x H1830 mm*1
	内 形 寸 法	W490 x D600 x H1140 mm
	有 効 内 容 積	333 L
	外 装	塗装鋼板
	内 装	塗装鋼板
	扉	1 枚 塗装鋼板
	内 扉	2枚 ステンレス枠 ABS樹脂パネル
	断 熱 材	硬質発泡ポリウレタン
	棚	3 枚 ステンレス鋼板 (耐荷重50 kg / 枚)
	測 定 孔	3 カ所 キャビネット背面上部・庫内底左右奥 (各孔φ17 mm)
冷 凍 サ イ クル	錠 前	シリンダー錠 1 個 (外扉ラッチハンドルに南京錠取付可)
	キ ャ ス タ ー	4 個 (調節足 2 カ所)
	製 品 質 量	241 kg
	冷 凍 回 路	二元冷凍回路
	冷 却 方 式	自然対流式
	圧 縮 機 定 格 出 力	高温側：450 W / 低温側：450 W
	冷 媒	高温側：HC冷媒 (ノンフロン) / 低温側：HC冷媒 (ノンフロン)
	電 源	単相100 V 50 Hz / 60 Hz
	電動機定格消費電力 (50 Hz / 60 Hz)	455 W / 445 W
	電 源 容 量 (50 Hz / 60 Hz)	15 A / 15 A
	最大放熱量 (50 Hz / 60 Hz)	2340 kJ/h / 2592 kJ/h
	消 費 電 力 量 (50 Hz / 60 Hz) (SV-80℃)	周囲温度 23℃：6.5 kWh/日 / 6.1 kWh/日 周囲温度 30℃：7.6 kWh/日 / 7.1 kWh/日
	冷 却 性 能	-85℃ (周囲温度：30℃・無負荷)
	温 度 制 御 範 囲	-85℃ ~ -50℃ (周囲温度：5℃ ~ 30℃・無負荷)
	温 度 調 節	マイコン制御式
温 度 表 示	デジタル表示 1℃ 単位	
警 報 保 安 装 置	高 温 警 報	設定温度+5℃ ~ +40℃ 可変設定 (初期設定+10℃) Alarmランプ・庫内温度表示点滅・約15分後ブザー断続音・遠隔警報出力
	低 温 警 報	設定温度-5℃ ~ -40℃ 可変設定 (初期設定-10℃) Alarmランプ・庫内温度表示点滅・約15分後ブザー断続音・遠隔警報出力
	フ ィ ル タ ー 警 報	Filterランプ点灯・ブザー断続音
	遠 隔 警 報 接 点	許容接点容量：DC30V・2A (停電警報・温度警報・その他警報・センサー異常発報時)
	自 己 診 断 機 能	各センサー異常時・エラーコードと庫内温度を交互表示・ブザー断続音・遠隔警報出力
	停 電 警 報	停電時・警報ランプ点滅・ブザー断続音・遠隔警報出力・約9時間警報持続 (電池フル充電時)
	バ ッ テ リ ー 警 報	バッテリーランプ点灯
メ モ リ ー バ ッ ク ア ッ プ 機 能	不揮発性メモリー	
別 売 品	自記温度記録計 (MTR-85H-PJ) 自記温度記録計 (MTR-G85A-PJ) 記録計センサーカバー (MTR-C8-PJ) 記録計取付金具 (MDF-S3085W-PW)：MTR-85H用 補助冷却装置 (MDF-UB3-PJ)	
	貯蔵ラック (MDF-16SR1-PJ / MDF-20SR1-PJ) 貯蔵ボックス (MDF-2081BX) 引出しラック (MDF-30R-PJ)	
通 信 関 連 オ プ シ ョ ン	LANインターフェースボード (MTR-L03-PJ*2)；LAN通信用 インターフェースボード (MTR-480C-PJ*2)；RS-232C / RS-485用	

*1 製品搬入のための寸法確認は、寸法図に従ってください。上記仕様寸法には把手などの寸法を含みません。

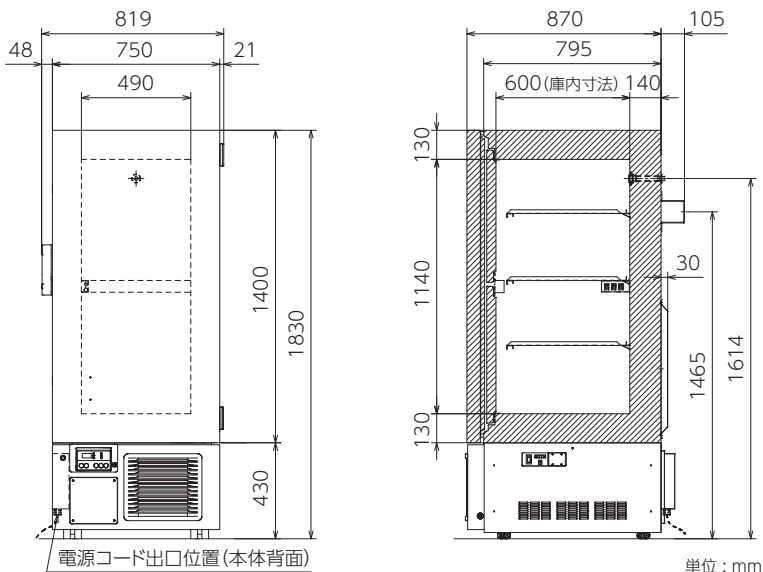
*2 営業所・販売店に技術的な仕様を確認して、ご購入ください。

外部の機器に接続するケーブルは、30 m 以下のものを使用してください。

●別売品をご注文の際は、最新のカatalogを参照してください。

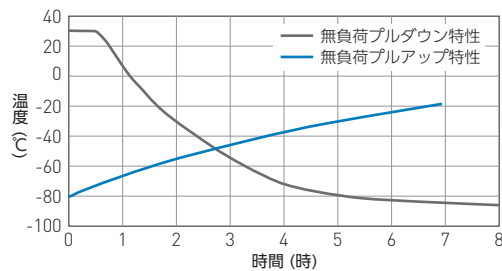


寸法図



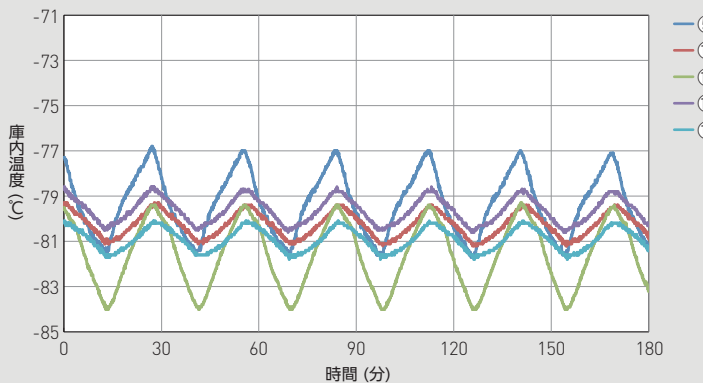
特性グラフ

庫内中央空気温度
条件: 周囲温度 30℃

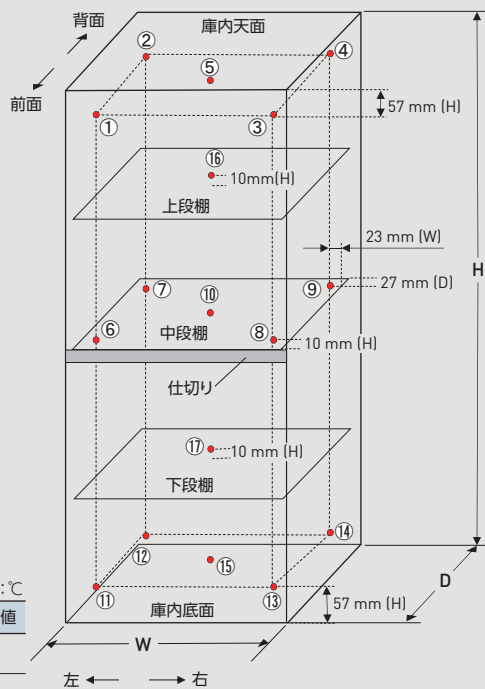


サイクルランニング

条件: SV-80℃ (周囲温度 20℃) 100V / 50Hz 負担なし



温度特性 [17点測定]



庫内温度特性 (リファレンスデータ)

条件: 負荷なし
分布データ: 各領域の温度 (SV-80℃・空気温度)

周囲温度 20℃

	①	②	③	④	⑤	⑥	⑦	⑧	⑨	⑩	⑪	⑫	⑬	⑭	⑮	⑯	⑰	平均値
最大	-75.5	-77.3	-75.0	-77.4	-76.8	-78.3	-79.4	-78.4	-79.1	-79.3	-78.4	-78.6	-78.9	-78.7	-79.3	-78.6	-80.1	-
最小	-81.4	-83.4	-81.0	-83.4	-81.8	-81.1	-82.6	-81.1	-82.3	-81.2	-82.6	-82.8	-83.8	-82.7	-84.0	-80.7	-81.8	-
サイクル中央	-78.5	-80.4	-78.0	-80.4	-79.3	-79.7	-81.0	-79.8	-80.7	-80.3	-80.5	-80.7	-81.4	-80.7	-81.7	-79.7	-81.0	-80.2

●お問い合わせは

PHC株式会社

バイオメディカ事業部

〒105-8433
東京都港区西新橋2丁目38番5号

北海道営業所 TEL 03-4363-2211 FAX 011-251-3760
東北営業所 TEL 022-266-2131 FAX 022-215-5582
東京営業所 TEL 03-5408-7277 FAX 03-5408-0873
南関東営業所 TEL 045-978-5134 FAX 045-978-5150
中部営業所 TEL 052-211-8880 FAX 052-211-8882
近畿営業所 TEL 06-6136-1415 FAX 06-6136-1449
中国営業所 TEL 082-247-7532 FAX 082-240-2701
九州営業所 TEL 092-292-7719 FAX 092-291-5353

このチラシの記載内容は
2024年1月現在のものです。

<https://www.phcd.com/jp/biomedical/>

(注)免責事項

- 製品の仕様・定格・デザインは改善等のため予告なく変更する場合があります。
- 本製品の各データは、当社基準で測定しています。●各データは参照データであり、性能を保証するものではありません。
- すべての国ですべての製品が利用できるわけではありません。