

A Member of PHC Group

## バイオメディカルフリーザー | MDF-U731M

### 庫内棚板を自由に可変

冷却配管を棚板から本体フレーム内へ収納し、棚を可変式にしました。お客様のニーズに合った庫内にカスタマイズできます。

### 貯蔵ボックスがぴったり収納

標準装備の庫内容器は、貯蔵ボックス「MDF-2081BX」(オプション) がぴったり収納できるので、サンプルの保存がし易くなりました。

### 入力操作がしやすいコントロールパネル

ボタン操作タイプのコントロールパネルは入力作業を軽減します。温度設定・警報設定などすべての情報入力を集中させました。

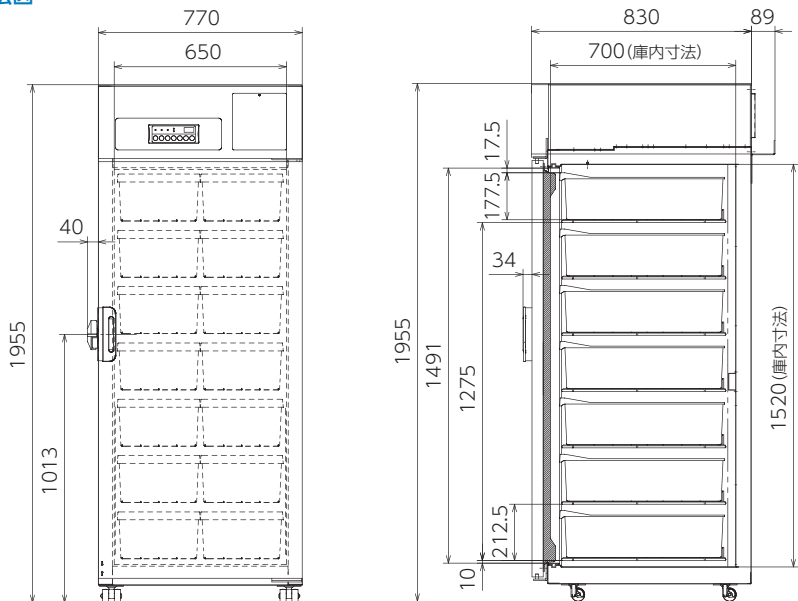
品 番		MDF-U731M-PJ
アップライトタイプ/タテ型	外形寸法	W770 x D830 x H1955 mm*
	内形寸法	W650 x D700 x H1520 mm
	有効内容積	690 L
	外装	塗装鋼板
	内装	塗装鋼板
	扉	1 枚 塗装鋼板
	断熱材	硬質発泡ポリウレタン
	棚	7 枚 硬鋼線ポリエチレンコーティング (耐荷重50 kg / 枚)
	測定孔	1 カ所 キャビネット左側面 (孔Φ30 mm)
	錠前	シリンダー錠 1 個 (外扉ラッチハンドルに南京錠取付可)
冷凍サイクル	キャスター	4 個 (調節足 2 カ所)
	製品質量	190 kg
	冷凍回路	単元冷凍回路
	冷却方式	自然対流式
	圧縮機定格出力	450 W
	冷媒	HFC/HFO混合冷媒 (R-449A)
	電源	単相100 V 50 Hz / 60 Hz
	電動機定格消費電力 (50 Hz / 60 Hz)	250 W / 260 W
	電源容量 (50 Hz / 60 Hz)	15 A / 15 A
	最大放熱量 (50 Hz / 60 Hz)	1368kJh / 1404kJh
	消費電力量 (50 Hz / 60 Hz) (SV 30℃)	周囲温度 23℃ : 3.75/3.79 kWh/日 周囲温度 30℃ : 4.61/4.49 kWh/日
	冷却性能	-30℃ (周囲温度: 35℃・無負荷)
	温度制御範囲	-30℃ ~ -20℃ (周囲温度: 5℃ ~ 35℃・無負荷)
	温度調節	マイコン制御式
温度表示	デジタル表示 1℃ 単位	
警報保安装置	高温警報	設定温度+5℃ ~ +15℃ 可変設定 (初期設定-10℃) Alarmランプ・庫内温度表示点滅・約15分後ブザー断続音・遠隔警報出力
	低温警報	設定温度-5℃ ~ -15℃ 可変設定 (初期設定+10℃) Alarmランプ・庫内温度表示点滅・約15分後ブザー断続音・遠隔警報出力
	ドア警報	DOORランプ点灯・約2分間扉開放するとブザー断続音
	遠隔警報接点	許容接点容量: DC30V・2A (停電警報・温度警報・その他警報・センサー異常発報時)
	自己診断機能	各センサー異常時+冷却回路温度異常時・エラーコードと庫内温度を交互表示・ブザー断続音・遠隔警報出力
	停電警報	停電時・警報ランプ点滅・ブザー断続音・遠隔警報出力
メモリーバックアップ機能	不揮発性メモリー	
付属品	鍵 1 セット・霜取りヘラ 1 個・ナイロンクリップ 4 個 (大 2 個・小 2 個) 庫内容器 14 個・点検ラベル 1 枚・樹脂ビス 4 個	
別売品	自記温度記録計 (MTR-4015LH-PJ) 自記温度記録計 (MTR-G85A-PJ) 記録計センサーカバー (MTR-C8-PJ) 記録計取付金具 (MPR-S30-PJ) : MTR-4015用 記録計取付金具 (MPR-S7-PJ) : MTR-G85A用 補助冷却装置 (MDF-UB3-PJ) 貯蔵ボックス (MDF-T07SC-PJ) : ABS樹脂 内寸法(mm) : 幅276 x 奥行573 x 高さ174.5) 追加網棚 (MDF-T07ST-PJ)	

\* 製品搬入のための寸法確認は、寸法図に従ってください。上記仕様寸法には把手などの寸法を含みません。

● 別売品をご注文の際は、最新のカatalogを参照してください。



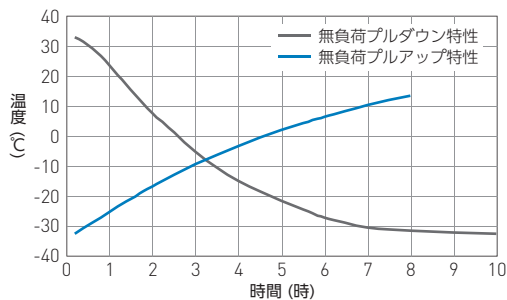
寸法図



単位：mm

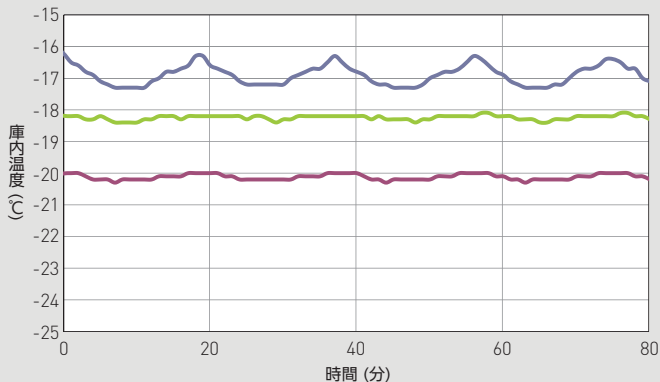
特性グラフ

庫内中央空気温度  
条件：周囲温度 30℃

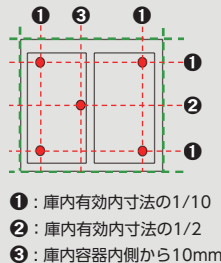


サイクルランニング

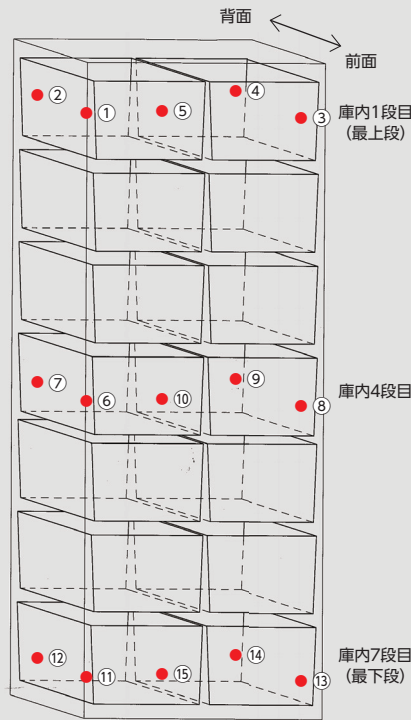
条件：SV-20℃ (周囲温度 30℃) 100V / 50Hz 負荷なし  
※ 自社データの参考値



⑤ 上段中央Air  
⑩ 中段中央Air  
⑮ 下段中央Air



温度特性 [15点測定]



庫内温度特性 (リファレンスデータ)

条件：負荷なし  
分布データ：各領域の温度 (SV-20℃・空気温度)

周囲温度 30℃

	①	②	③	④	⑤	⑥	⑦	⑧	⑨	⑩	⑪	⑫	⑬	⑭	⑮	平均値
最大	-17.2	-16.9	-17.4	-17.6	-16.2	-19.3	-20.6	-19.9	-19.2	-20.0	-17.2	-19.9	-17.3	-18.0	-18.2	—
最小	-18.4	-18.9	-18.8	-19.8	-17.4	-19.9	-21.4	-20.9	-20.2	-20.2	-17.8	-18.5	-17.7	-18.8	-18.4	—
サイクル中央	-17.8	-17.9	-18.1	-18.7	-16.8	-19.6	-21.0	-20.4	-19.6	-20.2	-17.5	-18.2	-17.5	-18.4	-18.3	-18.7

単位：℃

●お問い合わせは

PHC株式会社

バイオメディカ事業部

〒105-8433  
東京都港区西新橋2丁目38番5号

北海道営業所 TEL 03-4363-2211 FAX 011-251-3760  
東北営業所 TEL 022-266-2131 FAX 022-215-5582  
東京営業所 TEL 03-5408-7277 FAX 03-5408-0873  
南関東営業所 TEL 045-978-5134 FAX 045-978-5150  
中部営業所 TEL 052-211-8880 FAX 052-211-8882  
近畿営業所 TEL 06-6136-1415 FAX 06-6136-1449  
中国営業所 TEL 082-247-7532 FAX 082-240-2701  
九州営業所 TEL 092-292-7719 FAX 092-291-5353

このチラシの記載内容は  
2024年4月現在のものです。

<https://www.phchd.com/jp/biomedical/>

(注) 免責事項

- 製品の仕様・定格・デザインは改善等のため予告なく変更する場合があります。
- 本製品の各データは、当社基準で測定しています。●各データは参照データであり、性能を保証するものではありません。
- すべての国ですべての製品が利用できるわけではありません。