

# デリカート総合カタログ

適温配膳車 デリカートGXシリーズ  
適温配膳車 デリカートシリーズ  
再加熱カート



〈商品のご紹介〉



〈取扱のご説明〉  
(手動モデル)



デリカートマスコットキャラクター  
「デリシェフ」

## ■ 保証期間について

製品本体3年保証  
3-year Warrnty

# 3

従来よりご好評いただいております「メーカー保証3年」をデリカート全機種に拡大しました。

- 保証書の〈無償修理規定〉記載内容をご確認ください。
- 消耗品や消耗部品、オプション品は保証対象に含まれません。
- 保証期間は設置日 / 据え付け日より3年となります。

## ■ HACCP 対応について

今や標準的な衛生管理方法である、「HACCP (Hazard Analysis Critical Control Point)」に対応した「庫内温度データ記録システム」をご用意しております。高精度な食事管理にお役立てください。

**HACCPとは**  
もともとアメリカのNASAが中心となって宇宙食の安全確保のために開発された食品加工の衛生管理手法。出荷前の検品だけでなく、各工程・ゾーンごとに品質管理を行うのがポイントです。

## ⚠️ 安全に関するご注意

- ご使用の際は、取扱説明書をよくお読みのうえ、正しくお使いください。

**保証書に関するお願い** ●商品には保証書を添付しております。ご購入の際は、必ず保証書をお受取りのうえ、保管ください。尚、店名、ご購入日の記載のないものは無効となります。  
・製造番号は品質管理上重要なものです。お買い上げの際には商品本体に表示されている製造番号と保証書記載の製造番号が一致しているか確かめください。

**その他使用上の注意** ・高温になるところ、油煙や湯気の当たるところには放置しないでください。・落下などによる強い振動や衝撃をあたえないでください。

●お問い合わせは

**PHC株式会社**  
バイオメディカ事業部  
〒105-8433  
東京都港区西新橋2丁目38番5号

デリカート営業所  
TEL 06-6136-1418 FAX 06-6136-1451  
☎️ 0120-461-165

このカタログの記載内容は  
2023年4月現在のものです。

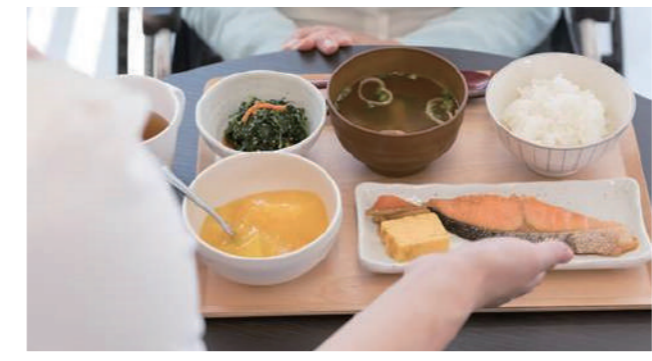
2104 D 5911

●製品の色は印刷物ですので実際の色と若干異なる場合があります。●製品の定格およびデザインは改善等のため予告なく変更する場合があります。  
●実際の製品には、ご使用上の注意を表示しているものがあります。



# デリカート総合カタログ

適温配膳車 デリカートGXシリーズ  
適温配膳車 デリカートシリーズ  
再加熱カート



# 適温配膳車 デリカート

健康を願う全ての人々に適温給食でお手伝いします。

# おいしく残さず召し上がっていただくために デリカートが適温給食をお手伝いします

グローバルな販売・サービス体制を通じて、最先端の研究・医療を支え続けているPHC。  
適温配膳車デリカートでは、温かい料理を温かいまま、冷たい料理を冷たいまま、  
安全においしくお届けできる適温給食の提案をしています。

## 適温配膳車 デリカートGXシリーズ delicart\_GX series



デラックス / スタンダード — P3-4

パワーアシストなどの機能はそのままに、やさしさと先進性を兼ね備えた新デザイン。簡単操作な「タッチ式液晶モニター」を搭載。衝撃軽減強化ドアや走行電源カードキーなどのセーフティー装備も充実です。

多彩なカラーバリエーション  
標準カラーのピンク以外にも4種類のカラーをご用意しております。  
施設のテイストに合わせてお選び頂けます。



オレンジ グリーン ブルー ダークブラウン



スマート — P5-6

平面も坂道も同じように軽い力で走行できるパワーアシストを搭載。基本性能を追求したデリカートの標準タイプです。



ミニ (手動) — P5-6

従来のデリカートG3の高耐久設計や使いやすさはそのままに、新デザインを採用した、手動式のデリカートGXです。

## 適温配膳車 デリカートシリーズ delicart series



ミニ (手動/手動アシスト) — P7

小型軽量ボディを軽快なデザインにまとめた手動式デリカートと、厳選の走行アシスト機能をオプション搭載した手動アシストモデルがお選び頂けます



リトル (手動) — P8

全長約1m。業務用小型エレベータに搭載できる手動式デリカート。20膳と24膳をラインアップしています。

## 適温配膳車 デリカート 再加熱カート delicart



再加熱カート (カート型) — P15-18

再加熱カートがニュークックチルシステムを強力にサポートします。また、朝食準備には前日に配膳準備をし、ニュークックチルで対応。昼・夜の食事には、従来のクックサーブに対応した温冷配膳車としてもお使いいただくことができます。

### デリカート用トレイ / デリカート用除菌剤



トレイ — P8

丈夫さが自慢のシートタイプポリエステル樹脂製。重ねて収納しやすい設計です。デリカートの庫内サイズに合わせて大・小・リトルトレイの3タイプがあります。



フラットトレイ — P8

差し込み方向を気にせず作業できます。  
・業界最大のトレイ幅 (500mm)  
・温・冷の配分変更が自由  
・凹凸がなく、仕分け作業不要  
・Lサイズ・Mサイズの2タイプ  
※フラットトレイは再加熱カートではご使用できません。



デリカート用除菌剤 — P8

手にやさしく、金属腐食性が少ない弱酸性の「次亜塩素酸水」が菌やウイルスに高い除菌効果を発揮します。

#### ● デリカートの特長

パワーアシスト走行 — P9 安全機能 — P10 適温キープ — P11 お手入れ — P11 簡単トレイセットとフリープラン — P12

主要装備 … P13 主要諸元 / デリカートの構造 … P14



●デリカート

# GX シリーズ [ デラックスタイプ/スタンダードタイプ ]

delicart\_GX series

## 先進の機能を搭載し、新しいデザインで洗練された次世代デリカート誕生



●デラックスタイプ32膳



●スタンダードタイプ32膳

新たに4列タイプで48膳に対応

小型軽量ボディで配膳時の搬送負荷を大幅に低減可能です。

やさしさと先進性を兼ね備えた新デザイン

光沢のあるブラックパネルが美しさと先進性を演出。丸みのあるボディとやわらかな色調が、やさしい印象をあえます。

操作する人の足元に考慮した安全設計

前バンパー中心部を大きくへこますことで、引き走行時にカカトが引っかかりにくくなりました。

# 適配膳車 デリカートGXシリーズ 【デラックス / スタンダード】

スタイリッシュ新デザイン

タッチ式液晶モニター搭載

セーフティー機能強化



## タッチ式液晶モニターを標準装備

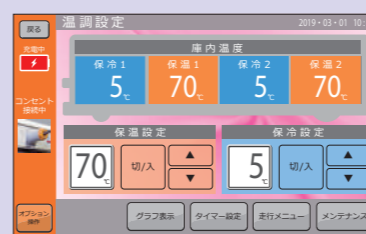
※仕様によって画面レイアウトが異なります。  
※画面の図はイメージです。実際の画面とは異なります。

### ● 温調設定画面

集中表示機能採用で、全ての部屋の温度を同時に操作・管理できます。オプションで側面にもモニターが取り付けられますので、扉側からも操作可能になります。



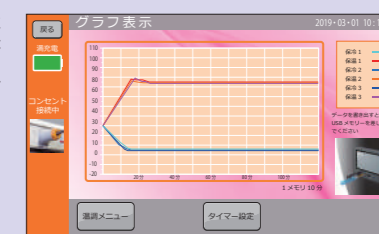
側面用7インチワイドタッチ式液晶モニター  
※オプションとなります。



### ● 庫内温度データ記録システム画面

※オプションとなります。

各庫内の温度を測り、グラフに変換して表示します。データはモニターに装備されたUSBコネクタから外部メモリーを経由してパソコンで管理できます。



### ● 走行操作画面

走行電源は画面の中で操作できますので、従来のキー操作で起こる破損や紛失の心配はありません。



### ● 24時間7dayタイマー画面

※オプションとなります。

時間をセットしておくことで、毎食の温度調整電源スイッチ「入」を自動で運用することができます。業務の省力化・省電力化のお手伝いが可能です。



### 走行電源カードキー

ブラックパネルのセンサー部にカードをかざすだけで、走行電源の入/切の操作ができます。

※デラックスは標準装備、スタンダードはオプションとなります。



### 衝撃軽減強化ドア

ドア枠内部に補強材を追加し、従来の扉に比べ約2倍の強度を実現。

※当社評価条件による

### スリムドアグリップ

上から下までの位置でもドアの開閉が可能です。



### 静音キャスター

自在車輪は好評の静音キャスターを採用。快適な走行をサポートします。



### 後方確認モニター・カメラ

後方の安全確認が確実にできるよう、画面サイズが大きな10インチモニターを採用しております。

※デラックスは標準装備  
※スタンダードはオプションとなります。  
(モニターは10インチタッチ式液晶モニターに変更されます)



### デラックスタイプ

膳数	28 32 36 40 48	42 48 54 60
庫内配列	4列 (片側4ドア)	6列 (片側6ドア)
保温	遠赤外線微風循環方式	
保冷	冷風強制循環方式	
走行	パワーアシスト	
旋回半径 (外形)	1.3m	1.8m (4輪) 1.5m (6輪)
ストレー/リバーシブル仕様		

仕様	主な標準装備	オプション
10インチタッチ式液晶モニター	パワーアシスト走行	両側ハンドル
後方確認モニター・カメラ	走行電源カードキー	タッチセンサー付バンパー
衝撃軽減強化ドア	温冷交互配列	走行メロディ
		庫内温度データ記録システム
		24時間7dayタイマー
		集中ドアロック
		障害物お知らせ

### スタンダードタイプ

膳数	28 32 36 40 48	42 48 54 60
庫内配列	4列 (片側4ドア)	6列 (片側6ドア)
保温	遠赤外線微風循環方式	
保冷	冷風強制循環方式	
走行	パワーアシスト	
旋回半径 (外形)	1.3m	1.7m (4輪) 1.5m (6輪)
ストレー/リバーシブル仕様		

仕様	主な標準装備	オプション
7インチワイドタッチ式液晶モニター	パワーアシスト走行	両側ハンドル
衝撃軽減強化ドア	走行電源スイッチ (バスワード設定可能)	後方確認モニター・カメラ
トレーバスルー	トレーリバーシブル	走行メロディ
		庫内温度データ記録システム
		24時間7dayタイマー
		障害物お知らせ

### 多彩なカラーバリエーション

標準カラーのピンク以外にも4種類のカラーをご用意しております。施設のテイストに合わせてお選びください。



オレンジ

グリーン

ブルー

ダークブラウン

※各種機能はP13を参照してください。

デリカートGXシリーズ

デリカートGXシリーズ

デリカートの特長

再加熱デリカート



●デリカート

# GXシリーズ [スマートタイプ/ミニ(手動)タイプ]

delicart\_GX series

## 基本機能は充実。新しいデザインで生まれ変わったデリカートのベーシックモデル



●スマートタイプ32膳  
オプション：後方確認モニター・カメラ

新たに4列タイプで48膳に対応

小型軽量ボディで配膳時の搬送負荷を大幅に低減可能です。

さらにやさしく、  
親しみやすい新デザイン  
丸みのあるボディとやわらかな色調が、  
やさしい印象をあたえます。

操作する人の足元に考慮した安全設計

前バンパー中心部を大きくへこますことで、引き走行時にカカトが引っかかりにくくなりました。



●ミニタイプ32膳

# 適温配膳車 デリカートGXシリーズ 【スマート/ミニ(手動)】

スタイリッシュ新デザイン

パワーアシスト装備(スマート)

充実の基本機能搭載

### 走行操作パネル

バッテリーの充電量表示は、見やすくわかりやすいLED式を採用しています。  
※スマートのみに対応した機能になります。



### 温調スマートパネル

大きい温度表示や、集中表示機能を採用。各部屋の実温度と設定温度を同時に表示ができます。



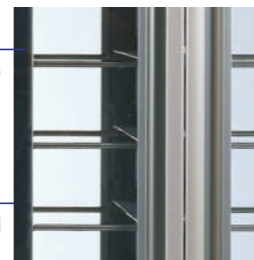
### エラーコード表示機能付き

庫内の状況を安全に管理します。



### 衝撃軽減強化ドア

ドア枠内部に補強材を追加し、従来の扉に比べ約2倍の強度を実現。  
※当社評価条件による



### スリムドアグリップ

上から下までの位置でもドアの開閉が可能です。



### 静音キャスター

自在車輪は好評の静音キャスターを採用。快適な走行をサポートします。



### 後方確認モニター・カメラ

バックするときは、デリカートの向こう側をカラー液晶モニターでしっかり確認できます。

※スマートはオプションで対応。(24膳を除く)  
※ミニは非対応



### カラーバリエーション

標準カラーのピンク以外にも4種類のカラーをご用意しております。



## スマートタイプ

### パワーアシストを標準装備したデリカート標準タイプ



●スマートタイプ54膳

平面も坂道も同じように軽い力で走行できるパワーアシストを搭載。基本性能を追求したデリカートの標準タイプです。



膳数	24	28	32	36	40	48	42	48	54	60	仕様
庫内配列	4列(片側4ドア)						6列(片側6ドア)				■主な標準装備
保温	遠赤外線微風循環方式										パワーアシスト走行
保冷	冷風強制循環方式										タッチセンサー付バンパー
走行	パワーアシスト										衝撃軽減強化ドア
旋回半径(外形)	1.3m		1.7m		1.5m						スリムドアグリップ
オプション											トレーススルー/リバーシブル
											■オプション
											両側ハンドル
											後方確認モニター・カメラ
											走行メロディ
											温冷交互配列

## ミニ(手動)タイプ

### 新デザインを採用した手動式デリカートのハイグレードモデル



●ミニタイプ24膳

従来のデリカートG3の高耐久設計や使いやすさはそのままに、新デザインを採用した、手動式のデリカートGX



膳数	24	28	32	36	40	48	42	48	54	60	仕様
庫内配列	4列(片側4ドア)						6列(片側6ドア)				■主な標準装備
保温	遠赤外線微風循環方式										手動走行
保冷	冷風強制循環方式										両側ハンドル
走行	手動式										衝撃軽減強化ドア
旋回半径(外形)	1.0m		1.3m								スリムドアグリップ
オプション											トレーススルー/リバーシブル
											■オプション
											24時間7dayタイマー
											温冷交互配列

※各種機能はP13を参照してください。



●デリカート

delicart\_mini

# ミニ (手動/手動アシスト)



## ミニ Z タイプ

小型軽量ボディを軽快なデザインにまとめた手動式デリカートと、厳選の走行アシスト機能をオプション搭載した手動アシストモデルがご選び頂けます

**4列タイプで48膳にも対応**  
小型軽量ボディで配膳時の搬送負荷を大幅に低減可能です。

**大きめのフリーハンドル**  
丸く、φ32形状。走行時の重さを感じさせません。

**手動アシスト搭載モデル**  
(オプション) **手動アシスト操作**  
走行可ランプ点灯でアシスト走行が可能です。

**手動アシスト機構**  
1軸のモータ付き車輪が走行負荷を低減します。

**衝撃軽減強化ドア**  
ドア枠内部に補強材を追加、従来の扉に比べ約2倍の強度を実現。  
※当社評価条件による。

**手動アシスト機構部分**

**手動式モデル**  
(オプション) **スリムドアグリップ**  
上から下までの位置でもドアの開閉が可能です。

**小物入れ**  
食札などが収納できます。

**引き走行時**  
**押し走行時**

# 適温配膳車 デリカートシリーズ

膳数	24 28 32 36 40 48	42 48 54 60
庫内配列	4列 (片側4ドア)	6列 (片側6ドア)
保温	遠赤外線微風循環方式	
保冷	冷風強制循環方式	
走行	手動式/手動アシスト機構 (オプション)	
旋回半径 (外形)	1.0 m	1.3 m

仕様	
■主な標準装備	
手動走行	両側ハンドル
トレーリバーシブル	スリムドアグリップ
小物入れ	
■オプション	
24時間7dayタイマー	衝撃軽減強化ドア
静音キャスター	ネームカバー
手動アシスト機構	

## カラーバリエーション

標準カラーのホワイト以外にも2種類のカラーをご用意しております。



※各種機能はP13を参照してください。



●デリカート

delicart\_little

# リトル (手動)



## リトルタイプ

全長約1m。業務用小型エレベータに積載できる手動式デリカート  
20膳と24膳をラインアップしています



## 約1mサイズのコンパクト設計 20膳と24膳のラインアップ

膳数	20 24	仕様	■主な標準装備
庫内配列	4列 (片側4ドア)	手動走行	両側ハンドル
保温	遠赤外線微風循環方式	トレーリバーシブル	スリムドアグリップ
保冷	冷風強制循環方式		
走行	手動式		
旋回半径 (外形)	0.9 m		

※各種機能はP13を参照してください。

## デリカート用トレー/デリカート用除菌剤

トレーは清潔感と温かみのある4色を揃えました。

丈夫さが自慢のシートタイプポリエステル樹脂製。重ねて収納しやすい設計です。デリカートの庫内サイズに合わせて大・小・リトルトレーの3タイプがあります。



- グリーン(G)
- イエロー(Y)
- ピンク(P)
- ブラウン(B)

※トレーは別売品です。  
※製品の色は印刷物ですので実際の色と若干異なる場合があります。

## フラットトレー

差し込み方向を気にせず作業できます。  
・業界最大のトレー幅 (500 mm)  
・温・冷の配分変更が自由  
・凹凸がなく、仕分け作業不要  
・Lサイズ・Mサイズの2タイプ



- グリーン(G)
- イエロー(Y)
- ピンク(P)
- ブラウン(B)

※トレーは別売品です。  
※製品の色は印刷物ですので実際の色と若干異なる場合があります。  
※再加熱カートではご使用できません。

## 人にもデリカートにもやさしい除菌剤です

### 効果的に除菌

- ・次亜塩素酸ナトリウムと希塩酸に高純度軟化水で生成された「次亜塩素酸水」が、菌やウイルスに高い除菌効果を発揮します。\*1
- ・気になる臭いの原因菌を元から分解して消臭します。\*2
- \*1 インフルエンザウイルス、ネコカリシウイルス (ノロウイルス代替ウイルス)、大腸菌 (O-157)、黄色ブドウ球菌、緑膿菌、レジオネラ、サルモネラ、白黴菌、メチシリン耐性黄色ブドウ球菌 (MRSA)、枯草菌、ウェルシュ菌に有効です。
- \*2 アンモニア、トリメチルアミン、硫化水素、アセトアルデヒドに有効です。

### 人にやさしい

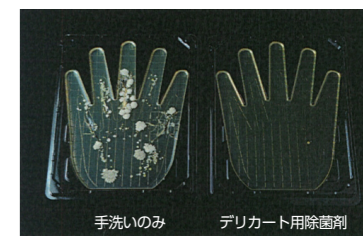
「デリカート用除菌剤」は手にやさしい弱酸性ですので、ゴム手袋なしで作業していただくことができます。\*3  
\*3 異常を感じた場合は、使用を中止し、医師の診断を受けてください。

### デリカートにやさしい

「デリカート用除菌剤」は弱酸性のため、次亜塩素酸ナトリウムより、金属腐食性が少ないのが特長です。



### 除菌試験結果



用途	適温配膳車除菌用
主成分	次亜塩素酸水
液性	弱酸性
内容量	400 mL

# 01 ● デリカートの特長

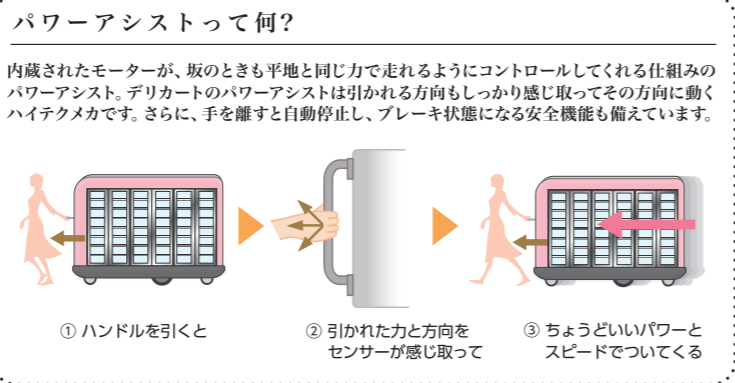
## パワーアシスト走行

軽く引くだけで走行  
見えない力がやさしく後押ししてくれます

features of delicart 01



一般の電動タイプの場合、運ぶ人は配膳車のスピードに合わせて歩かなければなりません。でも、パワーアシストのデリカートは、自分のペースに合わせて走行します。ハンドルをゆっくり引くと、ゆっくりついてくる。急ぎ足で引くと、急ぎ足でついてくる。スイッチ操作もスピード調整も要りません。引く人の思い通りに走行できます。(関連特許取得済み)



### お料理を満載していても重さを感じずラクに運べます

- 平地 最高速度 … 前進 4 km/h
- 坂道 傾斜 … 5° まで
- 後退 最高速度 … 後進 3 km/h
- 小回り 旋回半径 (外径) … 1.3 m

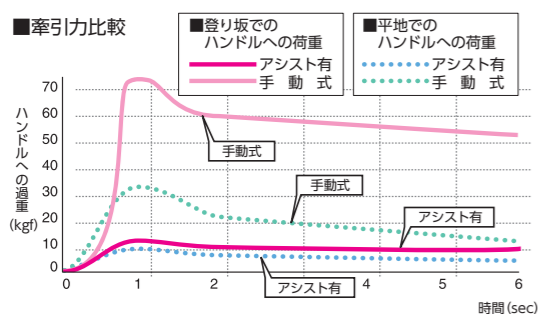
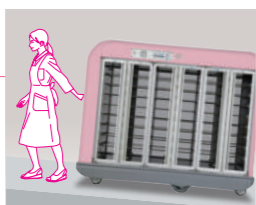
※4列デラックスタイプ 大トレリバーシブル仕様の場合



### 上りスロープも軽がると走行できます

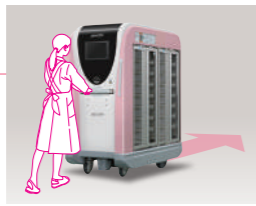
傾斜5°の上りスロープも女性1人で走行でき引いている人に負担をかけません。下りスロープ時でも安全制御され、適度なスピードで走行できます。

※P13車輪構造と移動性能参照



### バック走行も押すだけでエレベーター入れも簡単です

押すのをやめれば停止。前進、後進のスイッチ操作もなく、ハンドルを押すだけでバック走行になります。もちろん前進と同様アシストします。

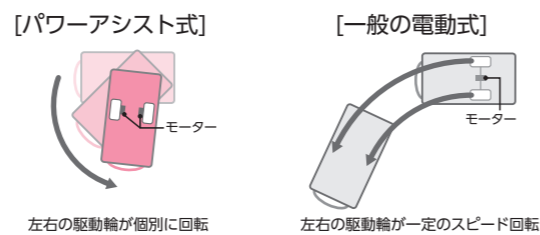


### 段差もミゾも軽々と乗り越えます

高さ10mmの段差も、幅30mmのミゾも、パワーアシストと大型車輪で無理なく乗り越えます。

### 直角の曲がり角も、クルリと方向転換

左右独立の2つのモーターが左右の駆動車輪の回転数を個別に制御。狭い場所でも手動式並みの小回りができます。



### 女性に使いやすいハンドルデザイン

ハンドルは、女性の手の大きさや力を考慮したデザイン。握りやすく、自然な感じで引いたり押したりできます。旋回や停止操作などでハンドルを動かす必要がない固定式です。また、ハンドルは本体の内側にあり、下部バンパーより突起していないので手が壁面などに接触しない安全設計です。ハンドル中央の光電センサーに触れていないと走行しません。



光電センサー

### 庫内温度をキープ中に充電 1日8時間の充電で約1時間の走行ができます

毎食の保温・保冷運転中に自動充電されます。さらに充電量がいっぱいになると、電力供給を自動遮断する過充電防止設計です。

# 02 ● デリカートの特長

## 安全機能

万が一を考えた気配り設計  
安全機能も充実しています

features of delicart 02

### 後方確認モニター・カメラ

バックするときは、デリカートの向こう側をカラー液晶モニターでしっかり確認できます。小さな子供の患者さんがいるときも安心です。



※デラックスは標準装備。スタンダード/スマートはオプションとなります。※デリカートGX (デラックス/スタンダード) は10インチタッチ式液晶モニターになります。スマートは5.6インチカラー液晶になります。

### 集中ドアロック機能

スイッチをONにすると、すべてのドアを一括でロック。走行中に不意に開いたり、いたずらで開けたりするトラブルも防げます。一括でロック解除も行えます。デリカートGX (デラックス/スタンダード) は液晶タッチパネルで操作するキーレス方式です。



※オプションとなります。

### 電気的な安全対策

- マグネットコンセント (三相 AC200 V) バッテリー充電時は、着脱が簡単・確実で、軽く当てただけでカチッとしっかり接続します。停車などの際、温度調整電源スイッチが「入」の状態、電力供給が停止した場合、温度調整電源スイッチは自動的に「切」になる安全設計です。
- ブレーカー 感電を含め、電気的トラブルからデリカートを守る漏電ブレーカーを搭載しています。
- 過充電防止装置付充電器 充電量100%で自動的に電力供給を停止します。またバッテリーメーターで残量が確認できます。



### 自動停止機能

誤ってハンドルから手が離れても、約1秒で自動停止します。バッテリーの電力が無くなった時や、走行電源「切」の状態でも電磁ブレーキが作動し、停止します。



### 非常停止スイッチ

緊急時にボタンひとつで停止します。安全性をさらに向上させています。



### タッチセンサー付バンパー

後部バンパーには、センサーが組み込まれバックしてエレベーターに載せる時など押しすぎて奥の壁に当たっても、触れた瞬間ストップします。



### 走行電源カードキー

センサー部にカードをかざすだけで走行電源の入/切の操作ができる、キーレス方式です。



※デリカートGX (デラックス/スタンダード) のみに対応した機能となります。※デリカートGX (デラックス) は標準装備。デリカートGX (スタンダード) はオプションとなります。

### パスワード設定

担当者以外は動かせないようするためパスワード設定ができます。



※デリカートGX (デラックス/スタンダード) のみに対応した機能となります。

### 走行電源キースイッチ

担当者以外は動かせない専用キースイッチ式。誤操作によるトラブルの発生を未然に防ぎます。



### オートパワーオフ機能

バッテリー上がりや電力消費を防ぐため、走行可能状態で15分以上放置すると、自動的に走行電源「切」状態になります。

### コンセント着時走行ロック

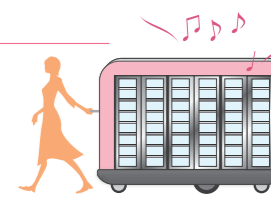
コンセントを差したままでは走行ロックが動き、走り出さない安全設計です。



※パワーアシスト搭載機種のみに対応した機能となります。

### 走行メロディ

「メリーさんの羊」のメロディを流しながら配膳をお知らせし、同時にデリカートの接近も知らせます。



※オプションとなります。

### 速度自動コントロール

下り坂でも、一定の速度を越えると自動的にブレーキがかかります。つついスピードを出しすぎる心配もありません。

### エラーコード表示機能付き

庫内の状況を安全に管理します。



### 障害物お知らせ機能

障害物に近づくと音でお知らせします。



※デリカートGX (デラックス/スタンダード) のみに対応したオプションとなります。

※各種機能はP13を参照してください。



# 03 ● デリカートの特長

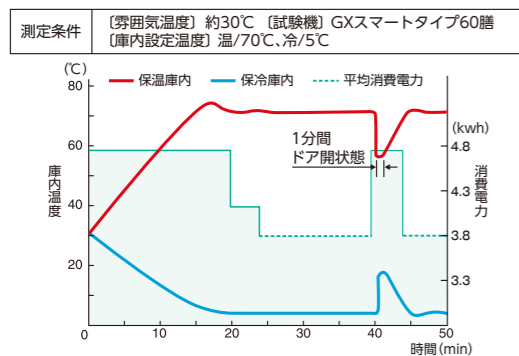
features of delicart 03

## 適温キープ

作りたての美味しさをしっかりキープ  
残さず食べていただくための機能です

### 高い保温性と効率的な電力消費

保温庫も冷庫もほぼ均一にムラなく設定温度に保てます。各段に温風・冷風の吹き出し口が設けており、昇温・冷却能力が高いため、ドアを開閉しても素早く設定温度に戻り、消費電力も少なくて済みます。



### 24時間 7dayタイマー機能

複数台の購入をご検討されている施設様には便利な機能です。時間をセットするだけで、自動的に温調電源が入りになりますので、配膳作業の省力化がはかれます。

※オプションとなります。



# 04 ● デリカートの特長

features of delicart 04

## お手入れ

お手入れ簡単 抗菌加工も採用しました

### 水洗いできて、毎日のお手入れがラクです

#### ● 庫内水洗・庫内局面加工

庫内はステンレス製で、水洗いしても大丈夫（庫内以外は不可）。コーナー部は曲面仕上げを施していますので、拭き取りも容易です。



#### ● 着脱式排水タンク

デリカート庫内に溜まった保冷時の排水を容易に処理できます。着脱式排水タンクは庫外に設置しているため衛生的です。



### 清潔さを保つためのきめ細かな工夫です

#### ● 抗菌加工

ドア、ハンドルなど、ひんぱんに手が触れる所には抗菌加工を施しました。  
※デラックス以外はオプションとなります。

#### ● 庫内お掃除窓

庫内にはお手入れ可能な掃除窓を装備しています。



※各種機能はP13を参照してください。



# 05 ● デリカートの特長

features of delicart 05

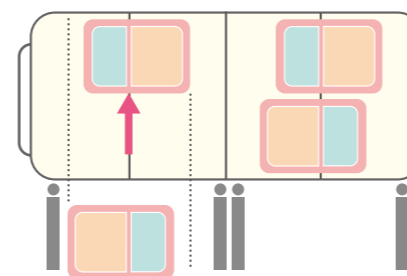
## 簡単トレーセット

毎日の配膳作業の効率を良くする  
使いやすいトレー収納

### 季節メニューに適した庫内設計です

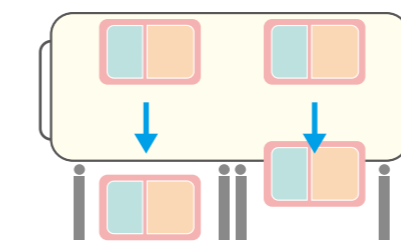
#### ● トレーリバーシブル機能

トレーを左右逆転してセットができます。冬場、夏場の季節メニューに合わせた食事をご提供できます。



### 隣り合ったトレーも同時に取り出せます

1列目と2列目のトレーを同時に取り出せます。例えば、患者さんが食事を取りに来られたときに、1列目のドアが開いていると2列目が開けられなくて順番待ちということがありません。どのドアも同時に開けられて、お待たせしません。



どちらも同時に取り出せる。

### 気配りを大切にしました

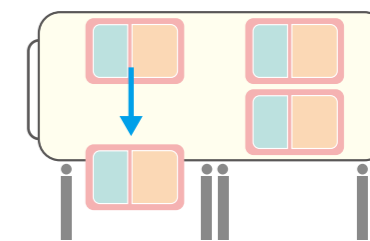
#### ● いつも同じ向きにトレーをセットできる「温冷交互配列」

使いやすさを考えた庫内レイアウト設計。保温・保冷エリアを交互にレイアウトすることで、食事をいつも同じ向きにセットできます。



#### ● トレー「パススルー」

トレーをセットするときも、取り出すときも、片側のドアからできます。デリカートを通路の片側に寄せて作業できます。



### 一番下のトレーでも、出し入れラクな約40cmの高さです

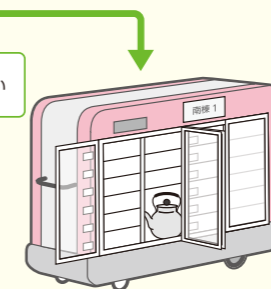
足腰の負担ができるだけ少なくなるように、しゃがみ込まずに作業できる高さになっています。

## ご要望に応じたアレンジにもお応えします

### [フリープラン] \*事前にご相談ください。

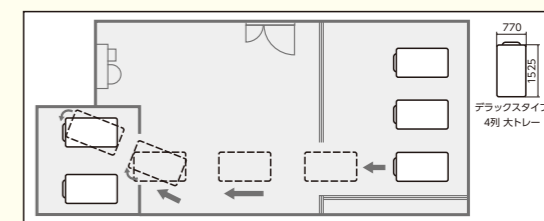
PHCではオプション機能以外にも、各施設様のご要望に合わせた機能を盛りこんだデリカートを承ります。

- **ご要望**
  - やかんやポットが収納できるようにしたい
  - 食札を表示できるようにしたい
  - 行き先がわかるようにしたい
- **庫内収納スペースの一部変更**  
棚の一部抜いて、やかんやポットなどを収納できる空間をつくります。
- **食札ケース販売** 患者様氏名のカードをセットできます。
- **マグネット貼り付け用プレート取り付け**  
行き先表示やメモ書きなどをマグネットを使って貼り付けられます
- **手動タイプのフリーハンドルを固定式に変更**
- **18膳、20膳仕様** など、さまざまにご相談をお受けいたします。



### [図面シミュレーションサービス]

あらかじめ、施設様の厨房スペース・搬送通路・配膳スペースの図面情報をご提示頂ければ、シミュレーションいたします。お気軽にご相談ください。









● デリカート

## 再加熱カート (ニュークックチル対応)

### 適温配膳車デリカート再加熱カートが ニュークックチルシステムを強力にサポートします

PHCがこれまでに培った温調技術、走行技術を活かし  
冷蔵保存～再加熱～配膳とニュークックチルシステムに対応した適温配膳車をご提案します。



●再加熱カート48膳

## 適温配膳車 デリカート 再加熱カート

庫内全体を冷蔵保存

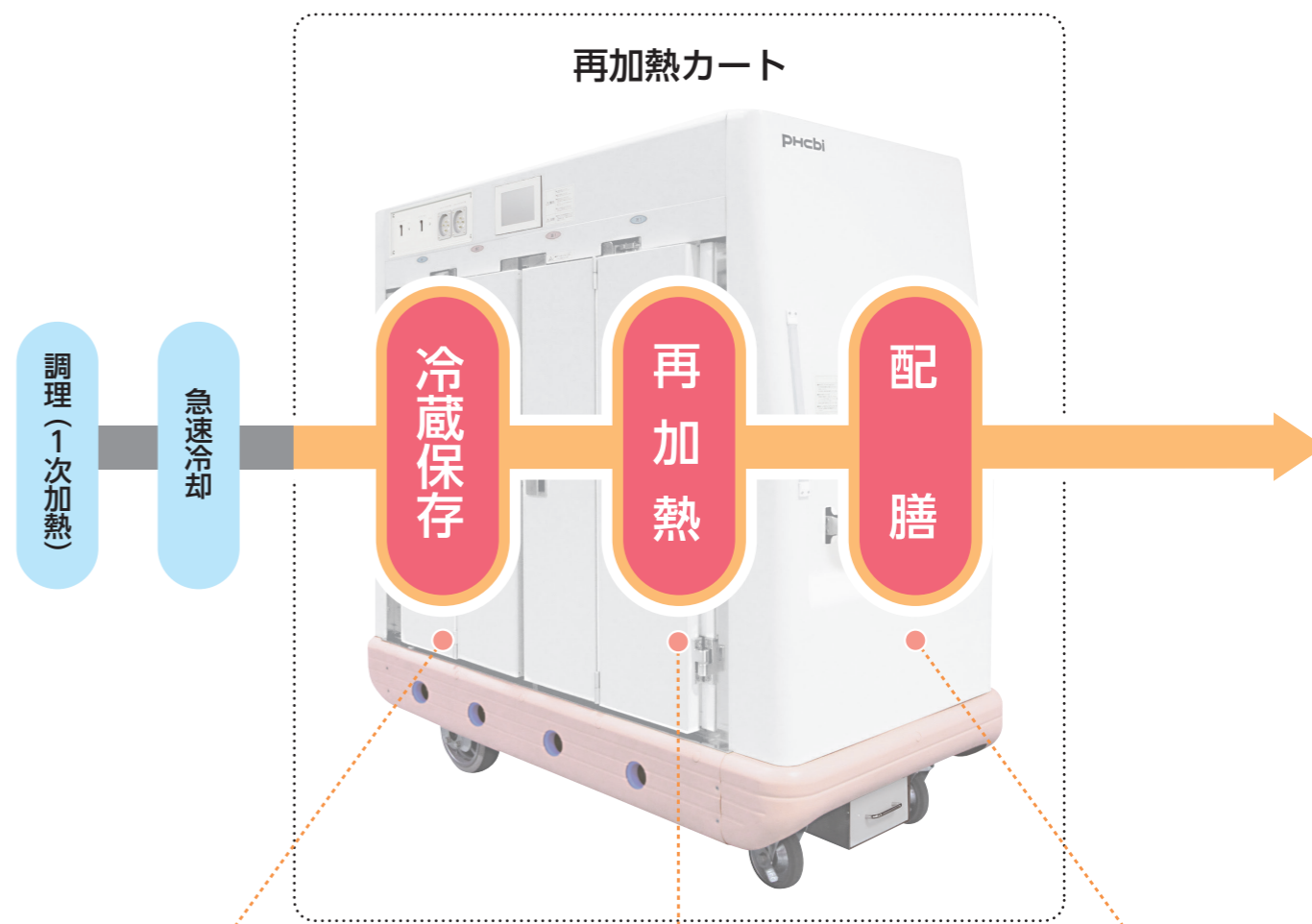
熱風方式で均一な加熱

多くの食事(最大48膳)を一度に軽く配膳



●再加熱カート24膳  
※画像はイメージです。

### クックチルのおもな流れ



#### 庫内全体を冷蔵保存

カートの全室を冷蔵状態にできます。  
タイマーを設定しておく、加熱開始するまでの間、盛り付けられた料理を冷蔵保存することができます。

#### 熱風方式で均一な加熱

庫内全体と食材全体を温めるので料理の加熱ムラを最小限に抑えます。  
様々な食材を加熱でき、耐熱メラミンや陶器の食器がご利用いただけます。

※ポリプロピレン(PP)製の食器は、ご使用条件により変形等の恐れがございますので、試用によるご確認をお願いします。

#### 多くの食事を一度に軽く配膳

1台で最大48膳の食事を収納、配膳できます。当社独自のパワーアシスト機能で、お料理を満載していても重さを感じず楽に運べます。

### さまざまな運用に対応

#### クックサーブにも使用できます

朝食準備には前日の配膳準備をし、ニュークックチルで対応。  
昼・夜の食事には、従来のクックサーブに対応した温冷配膳車としてもお使いいただくことが出来ます。



※食事の画像はイメージです。

※各種機能はP17を参照してください。

# 再加熱カート (ニュークックチル対応)

## 特長・オプションについて

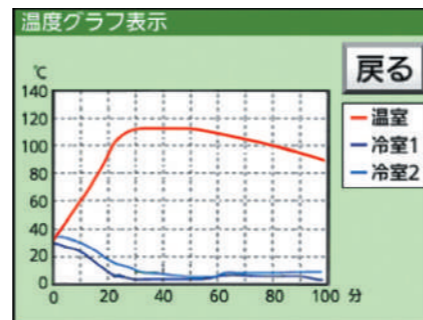
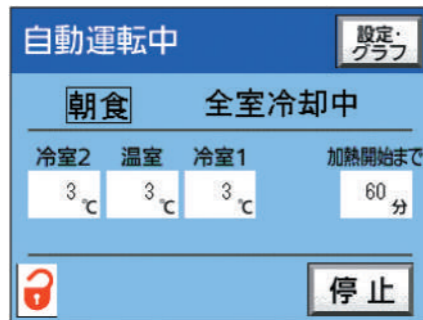
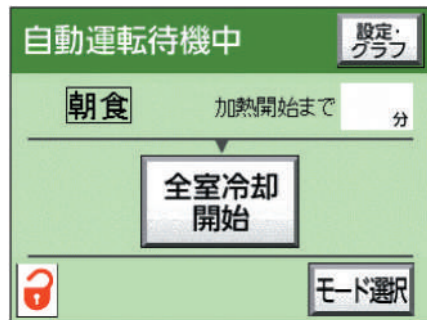
### パワーアシスト機能

内蔵されたモーターが、引く人の力に合わせて補助してくれるので、自分のペースで走行できます。



### タッチパネル

加熱や冷却の開始や温度設定などはタッチパネルで操作できます。カラー液晶でわかりやすい日本語表示です。操作画面の背景が加熱・冷却中は「赤色」、全室冷却中は「青色」と、運転状況が一目でわかります。



● 温度・運転時間設定  
朝食、昼食、夕食にそれぞれ加熱温度の設定が可能です。

● 週間プログラム設定  
月～日の朝/昼/夕それぞれの加熱開始時間を設定できます。

● グラフ表示  
カート本体で庫内温度推移をグラフとして確認できます。

※ 画面の図はイメージです。実際の画面とは異なります。

### 仕様・オプション

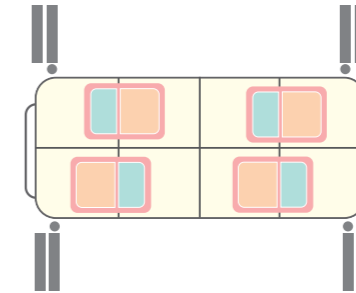
● 熱保護ドアロック

加熱運転が始まると自動的に全てのドアがロックされます。高温状態の庫内に手を触れるのを防ぎます。



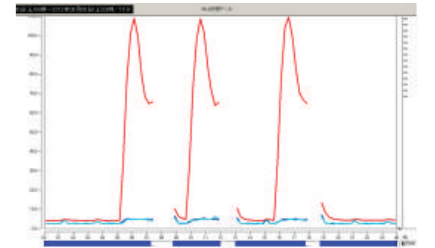
● トレーリバーシブル

トレーを左右逆転してセットできます。夏場、冬場の季節メニューに合わせたお食事をご提供できます。



● 温度管理システム

無線通信で、監視パソコンから各カートの状態を確認できます。庫内温度データを24時間記録します。 ※オプションとなります。



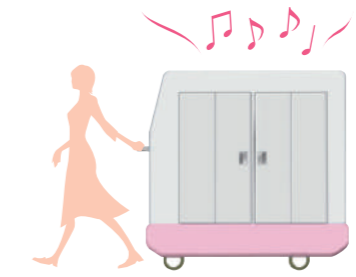
● 両側ハンドル

前後でハンドルを引くことができます。 ※前ハンドル (標準装備) / 後ハンドル (オプション)



● 走行メロディー

「メリーさんの羊」のメロディーでデリカートの接近をお知らせします。 ※オプションとなります。



● カート着脱間仕切り

間仕切りが丸ごと取り出せます。複数台あれば、次回分の食事をセットして大型冷蔵庫で保存できます。 ※オプションとなります。



### 再加熱カート 主要諸元

	品番	段数	棚ピッチ	膳数	長さ		幅 (W)	高さ (H)	最大消費電力			
					着脱有	着脱無			加熱・冷却	全冷	充電中	
パワーアシスト	2列	CD1020SP	10段	100 mm	20膳	1265 mm	1180 mm	855 mm	1855 mm	7.7 kW	1.9 kW	0.2 kW
		CD1024SP	12段	85 mm	24膳							
	4列	CD1040SP	10段	100 mm	40膳	1930 mm	1760 mm			11.5 kW	2.9 kW	
		CD1048SP	12段	85 mm	48膳							
手動	2列	CD1120JP	10段	100 mm	20膳	1260 mm	1180 mm	855 mm	1855 mm	7.5 kW	1.7 kW	-
		CD1124JP	12段	85mm	24膳							
	4列	CD1140JP	10段	100 mm	40膳	1870 mm	1705 mm			11.3 kW	2.7 kW	
		CD1148JP	12段	85 mm	48膳							
インサートカート	2列	CD1720SA	10段	100 mm	20膳	920 mm	-	700 mm	1530 mm	-	-	-
		CD1724SA	12段	85 mm	24膳							