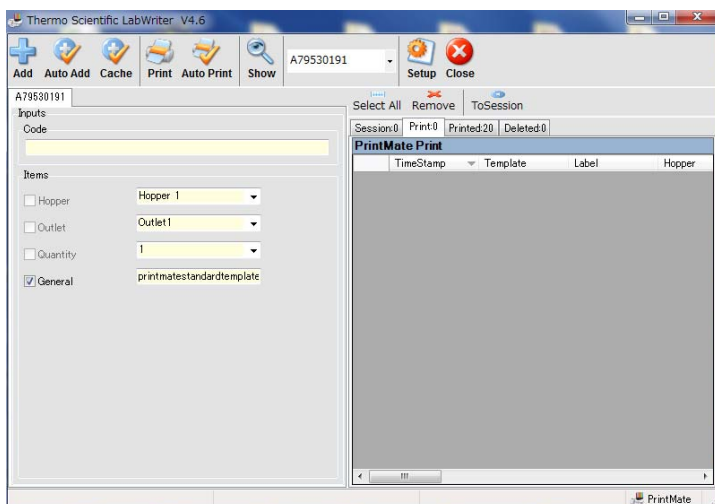


## プリントメイト

### システムからの情報が印字できないときの対処方法

システムからの情報が印字できなかった場合、LabWriter ソフトウェアの下記の点を確認してください。

1. Auto Add と Cache と Auto Print の 3 点がチェックされているか確認してください。

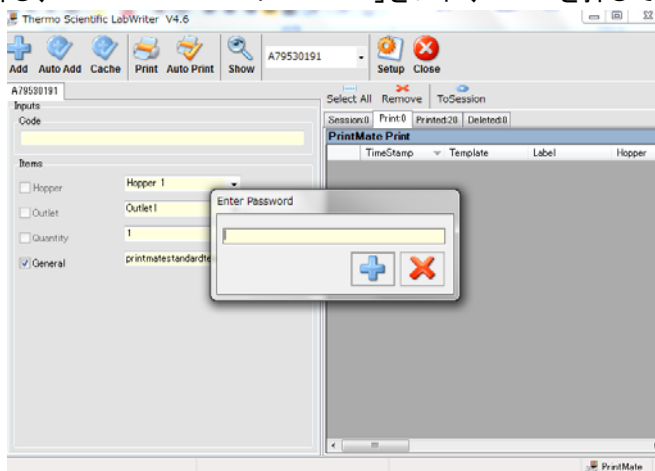


Auto Print にチェックがなかった場合は、Session にデータが入っています。Session に入っているデータを全て印字する場合は、Select All を押した後、To Session を押ししてください。

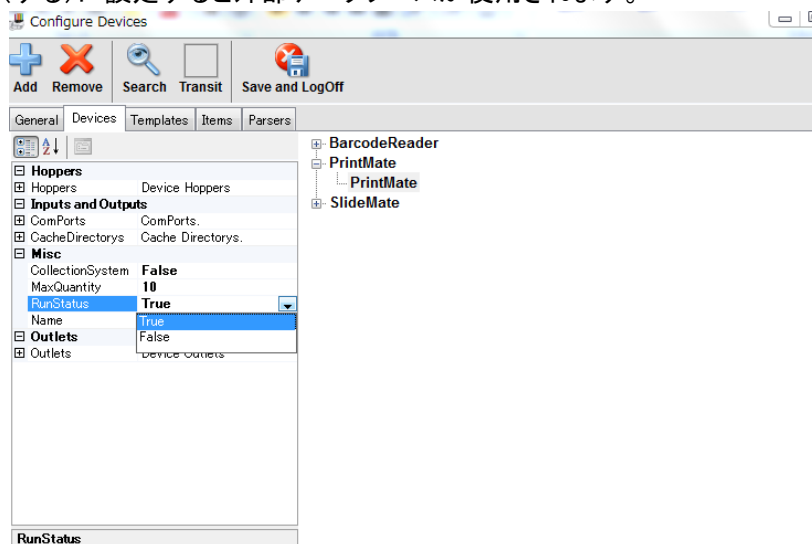
選んで印字する場合は、印字したいものを選び、To Session を押ししてください。

3 点にチェックが入っている場合は、次の確認をしてください。

2. Setup を押し、Enter Password に「admin」をいれ、Enter を押ししてください。



3. Devices の PrintMate の中の MK2Printer を指定してください。
4. RunStatus を False になっている場合は、プルダウンし True を選択してください。  
RunStatus は、LabWriter を LIS などの外部データソースと同時に使用する／しないを指定する項目です。True(する)に設定すると外部データソースが使用されます。



5. Save and LogOff を押してください。
6. システムから情報を入力し、試し印字をしてください。