



MPR-715F-PE

## Frigorifero farmaceutico con congelatore

415/176 L (Frigo/Cong)

Una soluzione completa per la conservazione: frigorifero e congelatore in una sola unità.

Il modello MPR-715F combina refrigerazione ad alte prestazioni e ambiente di congelamento a  $-30\text{ }^{\circ}\text{C}$  in un dispositivo dall'ingombro ridotto per una conservazione dei campioni flessibile, affidabile e comoda.

### Distribuzione ottimale della temperatura

Il sistema di circolazione forzata dell'aria tramite ventilatore nel frigorifero offre una migliore uniformità e un recupero rapido della temperatura dopo l'apertura della porta, per ridurre al minimo le fluttuazioni termiche.

### Stabilità eccellente

Un esclusivo sistema di scongelamento entra in azione solo a cicli brevi secondo necessità per evitare inutili sbalzi di temperatura. Lo scomparto del congelatore viene scongelato manualmente per offrire prestazioni a temperatura più stabili.

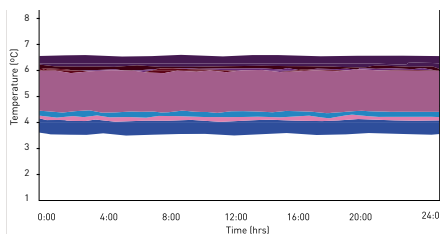
### Controllo e monitoraggio di precisione

Il controller a microprocessore, insieme ai sensori di precisione, mantiene temperature accurate nel frigorifero e nel congelatore, mentre un sistema esaustivo di allarmi avvisa in caso di deviazioni della temperatura.



### Due temperature, una unità

La conservazione sicura a temperature sia di refrigerazione che di congelamento con un ingombro minimo costituisce una soluzione ideale per installazioni in ambienti a spazio ridotto.



### Utilizzabilità e prestazioni

I frigoriferi PHCbi sono progettati specificamente per applicazioni di laboratorio con prestazioni di precisione anche in condizioni particolarmente esigenti.



### Conservazione sicura e protetta

Sistemi di sicurezza multipli, quali allarmi visivi e acustici in caso di temperatura troppo alta o troppo bassa, allarmi remoti, allarmi in caso di porta aperta e serrature con chiave.

## Frigorifero farmaceutico con congelatore



MPR-715F-PE con l'opzione MPR-715SC-PW

### Ottimizzato per un'utilizzabilità superiore

Una sola unità con controllo della temperatura doppia che richiede uno spazio di installazione minimo.

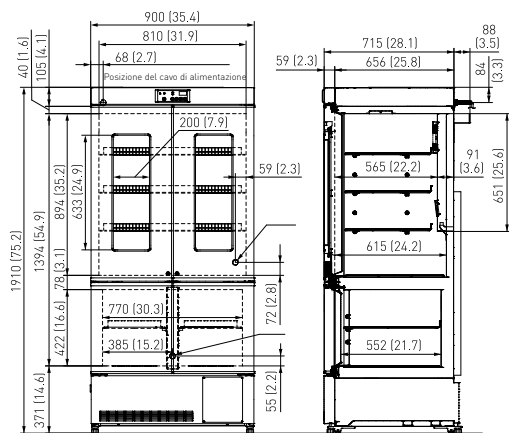
Il design a quattro porte riduce la perdita di aria durante l'apertura della porta e consente di utilizzare lo spazio davanti all'unità in modo efficiente.

### Design PHCbi

I sistemi di refrigerazione con entrambi gli scomparti sono progettati specificamente per la conservazione di laboratorio e a scopi scientifici, particolarmente esigente. I compressori sono specifici per l'applicazione, i componenti sono selezionati accuratamente e i sistemi sono predisposti in modo tale da assicurare la refrigerazione ad alte prestazioni con un'affidabilità totale.

### Funzionamento silenzioso

Due compressori progettati specificamente offrono un funzionamento silenzioso, idoneo per l'installazione in ambienti di lavoro molto attivi senza creare disturbo.



MPR-715F-PE

Numero modello		MPR-715F-PE	
Dimensioni d'ingombro (L x P x A) <sup>1)</sup>	mm	900 x 715 x 1.910	
Dimensioni interne (L x P x A)	mm	810 x 615 x 894 (Frigo)	
		770 x 552 x 422 (Cong)	
Volume	litri	415/176 (Frigo/Cong)	
Peso netto	kg	170	
Prestazioni			
Prestazioni di refrigerazione <sup>2)</sup>	°C	+5/-30	
Intervallo di impostazione della temperatura (Frigo/Cong)	°C	da +2 a +14/da -35 a -15	
Range di controllo temperatura (Frigo/Cong)	°C	da +2 a +14/da -30 a -20	
Controllo			
Controller		Microprocessore, memoria non volatile	
Display		LED	
Sensore di temperatura		Termistore	
Refrigerazione			
Metodo di raffreddamento		Circolazione dell'aria forzata da ventilatore (Frigo)/ Raffreddamento diretto (Cong)	
Metodo di scongelamento		Scongelamento ciclico (Frigo)/Manuale (Cong)	
Circuito di raffreddamento		1	2
Refrigerante*		R-513A	R-513A
Peso del refrigerante	g	100	120
Potenziale di riscaldamento globale (GWP) del refrigerante per ogni circuito di raffreddamento		631	631
Peso totale del refrigerante (CO <sub>2</sub> equivalente)	t	0.139	
Materiale isolante		PUF	
Spessore dell'isolante	mm	40/60	
Materiali di costruzione			
Materiale esterno		Acciaio verniciato	
Materiale interno		Acciaio verniciato (Frigo/Cong)	
Porte esterne	qtà	4, finestra di vetro (2)	
Serratura della porta esterna		2	
Ripiani	qtà	3 (Frigo)/2 (Cong)	
Carico massimo - per ripiano	kg	25/15 (Frigo/Cong)	
Carico massimo - complessivo	kg	105	
Porta di accesso	qtà	2	
Posizione porta di accesso		Posteriore	
Diametro porta di accesso	Ø mm	30	
Rotelle	qtà	4	
Luce interna		LED	
Allarmi (R = Allarme remoto, V = Allarme visivo, B = Allarme buzzer)			
Interruzione di corrente <sup>3)</sup>		V-B-R	
Temperatura elevata		V-B-R	
Temperatura bassa		V-B-R	
Porta aperta		V-B	
Livello elettrico e di rumorosità			
Alimentazione elettrica	V	230 V	
Frequenza	Hz	50	
Livello di rumorosità <sup>4)</sup>	dB [A]	43	
Opzioni			
Registratori di temperatura			
- Tipo circolare		MTR-G3504C-PE	
- Carta millimetrata		RP-G3504-PW	
- Penna a inchiostro		PG-RB-PW	
- Tipo continuo		MTR-0621LH-PE (Frigo)/MTR-4015LH-PE (Cong)	
- Carta millimetrata		RP-06-PW (Frigo)/RP-40-PW (Cong)	
- Penna a inchiostro		-	
- Custodia registratore		MPR-S30-PW	
MPR-715SC-PW		1 set di 2 contenitori per compartimento del congelatore	

L'aspetto e le specifiche sono soggetti a cambiamenti senza preavviso.

# PHC Europe

Membro del gruppo PHC

Eikdonk 1 | 4825 AZ Breda | Paesi Bassi  
T: +31 (0) 76 543 3833

[www.phcd.com/eu/biomedical](http://www.phcd.com/eu/biomedical)

<sup>1)</sup> Dimensioni esterne solo della struttura principale, escluse maniglie e altri elementi esterni. Per i dettagli completi, consultare gli schemi dimensionali sul sito web.

<sup>2)</sup> Temperatura dell'aria misurata al centro del frigorifero/ congelatore, temperatura ambiente +30 °C, senza carico.

<sup>3)</sup> Richiede MPR-48B1

<sup>4)</sup> Valore nominale - Rumore di fondo 20 dB[A].

\* Conforme all'art. 11, allegato III del regolamento UE n. 517/2014 sui gas fluorurati. Contiene gas fluorurati a effetto serra.