



MDF-U731M-PE

Biomedical

Congelatore -30 °C

690 L

Ambiente stabile a -30 °C con ampie possibilità di conservazione

L'MDF-U731M è un congelatore biomedico a capacità elevata, con un sistema di raffreddamento diretto e sbrinamento manuale. Questo congelatore è progettato con caratteristiche ottimizzate per le esigenze di laboratorio nella congelazione di enzimi, vaccini e altre sostanze biologiche.

Conservazione precisa e uniforme

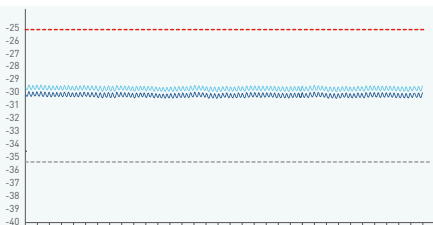
Un pannello di controllo a microprocessore garantisce temperature di conservazione precise e uniformi indipendentemente dalle condizioni ambientali. Lo sbrinamento manuale offre un controllo della temperatura stabile privo di aumenti transitori.

Ampie opzioni di conservazione

I ripiani regolabili riescono a contenere una serie di diverse opzioni di conservazione per un ampio numero di applicazioni. I contenitori di plastica opzionali e i ripiani supplementari sono l'ideale per conservare varie tipologie di campioni mentre i sistemi di inventario a scaffalatura possono essere utilizzati per la conservazione di scatole per congelamento.

Sicurezza del campione eccezionale

Un sistema di allarme visivo e acustico completo con contatti di allarme remoto assicura che gli utenti vengano a conoscenza di eventuali anomalie e possano adottare le azioni appropriate. Una serratura con chiave munita di un lucchetto opzionale garantisce la sicurezza dei campioni.



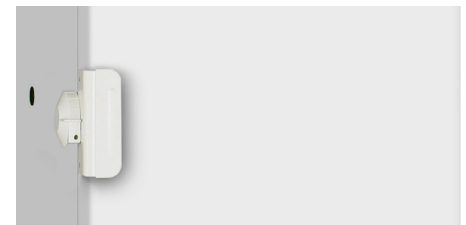
Campioni sensibili alla temperatura

Un'uniformità e una stabilità ottimali sono ideali per la conservazione di campioni estremamente sensibili a fluttuazioni di temperatura.



Una soluzione flessibile

Le possibilità di conservazione flessibili e il range di temperatura regolabile riescono a soddisfare le esigenze di conservazione attuali e future dei laboratori in espansione.



Conservazione di campioni importanti

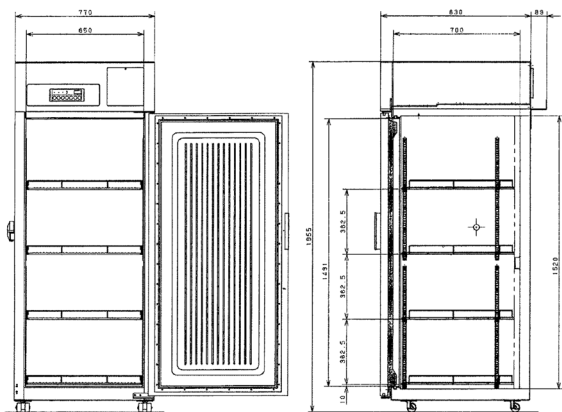
Una soluzione per la conservazione perfetta per campioni importanti, come quelli dei settori farmaceutico, biotecnologico e della ricerca medica.

BIOMEDICAL Congelatore -30 °C



Controllo della temperatura uniforme e stabile

Il modello MDF-U731M-PE a elevata capacità è dotato di raffreddamento diretto insieme a un design a pareti completamente fredde. Le tubature dell'evaporatore sono strategicamente progettate in modo da circondare la struttura, impedendo così zone calde o fredde ma garantendo un'uniformità superiore in tutto il congelatore. Oltre a offrire un'uniformità ottimale, la tecnologia delle pareti fredde assicura inoltre massima protezione garantendo un rapido recupero della temperatura dopo l'apertura della porta.



| Codice modello | | MDF-U731M-PE |
|--|---------------|---------------------------------------|
| Dimensioni esterne (L x P x A) ¹⁾ | mm | 770 x 830 x 1.955 |
| Dimensioni interne (L x P x A) | mm | 650 x 700 x 1.520 |
| Volume | litri | 690 |
| Peso netto | kg | 152 |
| Capacità | Scatole da 2" | 384 |
| Prestazioni | | |
| Prestazioni di raffreddamento ²⁾ | °C | -30 |
| Range di impostazione della temperatura | °C | da -18 a -35 |
| Range di controllo della temperatura ²⁾ | °C | da -20 a -30 |
| Controllo | | |
| Controller | | Microprocessore, memoria non volatile |
| Display | | LED |
| Sensore temperatura | | Termistore |
| Refrigerazione | | |
| Sistema di refrigerazione* | | Diretto |
| Compressori | W | 400 |
| Refrigerante | | R449-A |
| Peso del refrigerante | g | 260 |
| Potenziale di riscaldamento globale (GWP) del refrigerante per ogni circuito di raffreddamento | | 1397 |
| Peso totale del refrigerante (CO ₂ equivalente) | t | 0.363 |
| Materiale isolante | | PUF |
| Spessore dell'isolante | mm | 60 |
| Materiali di costruzione | | |
| Materiale esterno | | Acciaio verniciato |
| Materiale interno | | Acciaio verniciato |
| Porta esterna | qtà | 1 |
| Serratura della porta esterna | | Si |
| Porte interne | qtà | - |
| Ripiani | qtà | 4 |
| Carico massimo per ripiano | kg | 50 |
| Carico massimo complessivo | kg | 200 |
| Foro di accesso | qtà | 1 |
| Posizione foro di accesso | | Sinistra |
| Diametro foro di accesso | Ø mm | 30 |
| Rotelle | qtà | 4 (2 piedini di livellamento) |
| Allarmi [R = Allarme remoto, V = Allarme visivo, B = Allarme buzzer [sonoro]] | | |
| Interruzione di corrente | | V-B-R |
| Temperatura elevata | | V-B-R |
| Temperatura bassa | | V-B-R |
| Porta aperta | | V-B |
| Livello elettrico e di rumorosità | | |
| Alimentazione elettrica | V | 230 |
| Frequenza | Hz | 50 |
| Livello di rumorosità ³⁾ | dB [A] | 42 |
| Opzioni | | |
| Contenitori per la conservazione | | MDF-T07SC-PW (set di 2) |
| Ripiani supplementari | | MDF-T07ST-PW (set di 3) |
| Registratori di temperatura | | |
| - Tipo circolare | | MTR-G85C-PE |
| - Carta millimetrata | | RP-G85-PW |
| - Penna a inchiostro | | PG-R-PW |
| - Custodia registratore | | MPR-S7-PW |
| - Tipo di striscia continuo | | MTR-4015LH-PE |
| - Carta millimetrata | | RP-40-PW |
| - Custodia registratore | | MPR-S30-PW |

L'aspetto e le specifiche sono soggetti a cambiamenti senza preavviso.

¹⁾ Dimensioni esterne solo della struttura principale, escluse maniglie e altri elementi esterni sporgenti. Per i dettagli completi, consultare gli schemi dimensionali sul sito web.

²⁾ Temperatura dell'aria misurata al centro del congelatore, temperatura ambiente +30 °C, senza carico.

³⁾ Valore nominale rumore di fondo: 20 dB

* Conforme all'art. 11, allegato III del regolamento UE n. 517/2014 sui gas fluorurati. Contiene gas fluorurati a effetto serra.

PHC Europe

Membro del gruppo PHC

Eikdonk 1 | 4825 AZ Breda | Paesi Bassi
T: +31 (0) 76 543 3833

www.phcd.com/eu/biomedical