



MDF-MU339HL-PE | MDF-MU539HL-PE

Biomedical ECO

Congélateurs -30 °C

369 L | 504 L



Le même niveau de fiabilité avec une performance et une efficacité encore supérieures.

Les congélateurs Biomedical ECO -30 °C sont équipés de réfrigérants naturels et de compresseurs Inverter qui minimisent la consommation d'énergie, réduisent l'impact environnemental et permettent de faire des économies.

Réfrigérants naturels et technologie Inverter

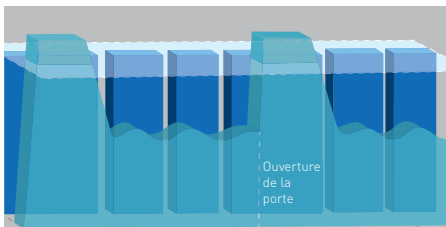
Les réfrigérants aux hydrocarbures [HC] naturels ont un effet minimal sur l'environnement et sont conformes à la législation environnementale en matière de contrôle climatique. Combinés à la technologie Inverter, ces réfrigérants assurent également un refroidissement plus efficace sans compromettre les performances de refroidissement, la tolérance ambiante et les vitesses de récupération après ouverture des portes.

Stockage d'échantillons fiable et sécurisé

Les congélateurs Biomedical ECO sont équipés d'alarmes de température anormale trop élevée ou trop basse, et d'un système de dégivrage manuel pour éviter que les échantillons ne soient affectés par les variations de température. Le MDF-MU539HL-PE comporte deux portes extérieures séparées pour réduire les fuites d'air froid lorsque les échantillons sont placés dans le congélateur ou en sont sortis. En plus d'un verrou de porte standard, un loquet qui permet d'attacher un cadenas est également prévu.

Plateaux d'étagères réglables en hauteur

Les deux appareils sont équipés de plateaux d'étagères réglables en hauteur. Le congélateur peut être équipé de conteneurs de stockage optimaux. Des systèmes de tiroirs et de racks sont disponibles en option et sur demande (la largeur du modèle mince, MDF-MU339HL-PE, est de 616 mm seulement).



Températures stables

Les compresseurs Inverter offrent une stabilité optimale tandis que la qualité de conception garantit la fiabilité. Idéal pour les échantillons sensibles aux fluctuations de température.



Fonctions d'alarme polyvalentes

Des alarmes en cas de températures trop élevées ou trop basses et un affichage du code d'erreur avec fonctions d'autodiagnostic informent l'utilisateur de toute anomalie telle qu'une panne de courant ou un débranchement de la fiche, ce qui permet de prendre rapidement des mesures pour éviter toute détérioration d'échantillons importants.



Dégivrage facile

Le dégivrage peut se transformer en tâche facile grâce au tuyau de vidange fixé à l'unité principale.

BIOMEDICAL ECO Congélateur -30 °C



MDF-MU339HL-PE

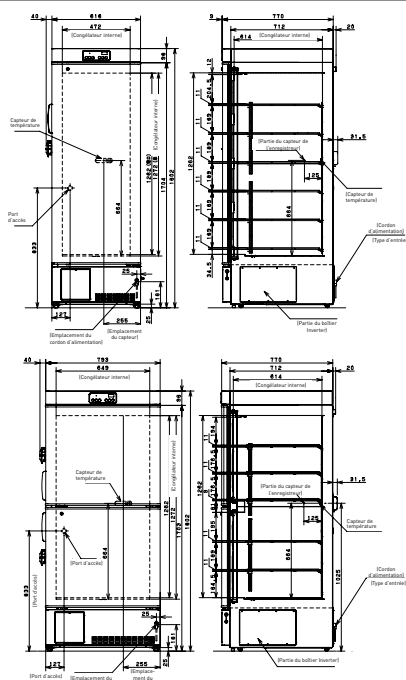
MDF-MU539HL-PE

Compresseurs Inverter

Alors que les congélateurs classiques utilisent des compresseurs à vitesse unique qui se mettent en marche puis s'arrêtent à intervalles réguliers, les congélateurs **Biomedical ECO** sont dotés de compresseurs Inverter qui peuvent fonctionner à différentes vitesses afin d'optimiser la performance de refroidissement en fonction des conditions. Comme le compresseur ne se déclenche pas et ne s'arrête pas fréquemment, l'uniformité de la température du congélateur est nettement améliorée. Les compresseurs Inverter présentent l'avantage supplémentaire de réduire la consommation d'énergie, ce qui est non seulement préférable pour l'environnement, mais contribue également à limiter les coûts d'exploitation.

Centre de contrôle intégré

Le système de contrôle par microprocesseur est sécurisé, facile à utiliser et complet, et est accessible à travers un panneau de commande monté en façade. Le microprocesseur est doté d'un système de sauvegarde de la mémoire pour qu'en cas de panne électrique, le fonctionnement puisse reprendre avec les paramètres définis avant la panne. La fonction d'autodiagnostic affiche un code d'erreur en cas d'anomalie.



Numéro du modèle		MDF-MU339HL-PE	MDF-MU539HL-PE
Dimensions extérieures (L x P x H) ¹⁾	mm	616 x 770 x 1 802	793 x 770 x 1 802
Dimensions internes (L x P x H)	mm	472 x 614 x 1 262	649 x 614 x 1 262
Volume	litres	369	504
Poids net	kg	122	144
Performances			
Performance de refroidissement ²⁾	°C	-30	
Plage de réglage de la température	°C	-18 à -35	
Plage de contrôle de la température ²⁾	°C	-20 à -30	
Contrôle			
Contrôleur	Microprocesseur, mémoire non volatile		
Affichage	LED		
Capteur de température	Thermistance		
Réfrigération			
Système de réfrigération	Directe		
Compresseurs	W	400 (contrôle Inverter)	
Réfrigérant	HC		
Matériau isolant	PUF		
Épaisseur de l'isolation	mm	70	
Construction			
Matériau extérieur	Acier peint		
Matériau intérieur	Acier peint		
Porte extérieure	qté	1	2
Verrou de porte extérieure	Oui		
Étagères	qté	6	
Charge max. — par étagère	kg	30	
Port d'accès	qté	1	
— position	Arrière		
— diamètre	Ø mm	30	
Roulettes	qté	4 [2 pieds de nivellement]	
Alarmes		[R = Alarme déportée, V = Alarme visuelle, B = Alarme sonore]	
Panne électrique		V-B-R	
Haute température		V-B-R	
Basse température		V-B-R	
Niveau électrique et de bruit			
Alimentation électrique	V	220/230/240	
Fréquence	Hz	50	
Niveau de bruit ³⁾	dB [A]	42	
Options			
Enregistreurs de température		MTR-G85C-PE	
• Type circulaire		- Papier graphique: RP-G85-PW - Stylo à encre: PG-R-PW - Boîtier de l'enregistreur: MPR-S7-PW	
• Type de bande continue		MTR-4015LH-PE - Papier graphique: RP-40-PW - Boîtier de l'enregistreur : MPR-S30-PW	
Conteneur de stockage		MDF-03SC-PW [2 pièces/kit, 3 pièces/Congélateur]	MDF-05SC-PW [2 pièces/kit, 6 pièces/Congélateur]
[Dimensions internes]	mm	W420 x D552 x H157	W280 x D552 x H157

L'aspect et les spécifications sont sujets à modification sans préavis.

¹⁾ Dimensions extérieures de l'armoire principale uniquement, hors poignée et autres saillies externes.

²⁾ Température de l'air mesurée au centre du congélateur, température ambiante 35 °C, à vide.

³⁾ Valeur nominale — Bruit de fond 20 dB[A]

PHC Europe

Membre du groupe PHC

Eikdonk 1 | 4825 AZ Breda | Pays-Bas
T: +31 (0) 76 543 3833

www.phcd.com/eu/biomedical