



MIR-254-PE

MIR

Incubatori refrigerati

123/238 L

Prestazioni a 360°

Gli incubatori refrigerati MIR sono adatti a una vasta gamma di applicazioni. Questi incubatori offrono un controllo preciso e ripetibile degli andamenti programmabili di temperatura e luce, essenziali per la ricerca biologica e gli studi ambientali.

Funzionamento ripetitivo e funzionalità

Controllo preciso e ripetibile delle temperature e dei modelli di illuminazione programmabili. È possibile impostare un programma da ripetere da un minimo di una volta fino a un massimo di 98 volte oppure impostare la ripetizione continua.

Controllo della temperatura di alta precisione

Controllo della temperatura preciso con microprocessore di alta precisione, combinato con PID del riscaldatore e sistema di accensione/spegnimento del compressore. Il range di controllo della temperatura varia da -10 °C a +60 °C.

Funzionamento intuitivo

Il pannello di controllo LCD con tastiera touch visualizza la temperatura e l'ora e consente una facile impostazione dei parametri. Registrazione automatica e visualizzazione grafica dei dati sul funzionamento.



Diversi esperimenti

Ideale per la sperimentazione notturna e nei giorni festivi, sperimentazione che richiede ambienti da cambiare, cultura del microrganismo e conservazione.



Prevenzione essiccazione del mezzo

Una ventola a c.c. è progettata con orientamento obliquo verso l'alto per prevenire che il flusso dell'aria venga direttamente a contatto con i campioni. In tal modo si riduce l'essiccazione del mezzo.



Ampio range di controllo temperatura da -10 °C a +60 °C

L'ampio range di controllo temperatura, da -10 °C a +60 °C degli incubatori refrigerati MIR permette di eseguire un'ampia gamma di esperimenti di precisione, tra cui i test ambientali su colture di microrganismi e i test di germinazione delle piante.

Incubatori **MIR** refrigerati



MIR-154-PE

Sperimentazione migliorata di funzionamento ripetitivo e funzionalità

Funzionamento programmabile con controllo tramite microprocessore

Combinando il controllo flessibile di temperatura (H), accensione/spengimento della luce (L) e tempo (T), è possibile programmare un funzionamento costante con un massimo di 12 fasi o un funzionamento ripetuto con un massimo di 12 fasi in base alle esigenze della sperimentazione. È possibile impostare un programma da ripetere da un minimo di una volta fino a un massimo di 98 volte oppure impostare la ripetizione continua. Gli incubatori refrigerati offrono inoltre l'opzione della modalità timer, della modalità orologio a 24 ore per soddisfare le esigenze della sperimentazione. È possibile programmare fino a 10 programmi da recuperare comodamente per impostare esperimenti che vengono eseguiti più spesso. È inoltre possibile combinare programmi individuali tramite la funzione di unione. Infine è disponibile la modalità di funzionamento costante, senza fasi.

Risparmio energetico

Oltre a un'uscita del riscaldatore ad alta efficienza controllata tramite microprocessore e alla funzione di accensione/spengimento del microprocessore, sono stati incorporati un programma di controllo aggiornato e la ventola della camera interna a bassa emissione di calore, per consentire un funzionamento ad alto risparmio energetico in un'ampia gamma di ambienti.

Controllo tramite timer della luce

È disponibile il controllo tramite timer dell'accensione/spengimento della luce a fluorescenza in dotazione (15 W x 1 pc). Il kit aggiuntivo della luce opzionale (MIR.L15) permette di aggiungere altre tre luci a fluorescenza al soffitto della camera, apportando altri circa 3.000 lux 30 cm sotto le fonti luminose.

PHC Europe

Membro del gruppo PHC

Eikdonk 1 | 4825 AZ Breda | Paesi Bassi
T: +31 (0) 76 543 3833

www.phcd.com/eu/biomedical

Codice modello		MIR-154-PE	MIR-254-PE
Dimensioni			
Dimensioni d'ingombro (L x P x A) ¹⁾	mm	700 x 580 x 1.018	700 x 580 x 1.618
Dimensioni interne (L x P x A)	mm	620 x 368 x 555	620 x 368 x 1.088
Volume	l	123	238
Peso netto	kg	78	108
Prestazioni			
Range di controllo temperatura e fluttuazione	°C	Da -10 a +60 (TA; da +5 a +35, senza carico), ±0,2 con controllo PID riscaldatore (SV 50), ±1,5 con controllo compressore (SV 5) Controllo PID: 7°C sopra TA	
Uniformità della temperatura	°C	±0,5°C (set: 37°C, temp. ambiente: 20°C, senza carico)	
Controllo			
Sensore temperatura		Termistore	
Refrigerazione			
Compressore		150	250
Refrigerante*		R-513A	R-513A
Peso del refrigerante	g	90	125
GWP refrigerante		631	631
Peso totale del refrigerante (CO ₂ equivalente)	t	0,057	0,079
Metodo di raffreddamento		Circolazione forzata dell'aria	
Materiale isolante		PUF	
Spessore dell'isolante	mm	40	40
Materiali di costruzione			
Materiale esterno		Acciaio verniciato	
Materiale interno		SS SUS-304	
Porta esterna	qtà	1	
Serratura della porta esterna		-	Opzione MIR-LP
Porta reversibile		Sì	
Ripiani	qtà	3	5
Carico massimo per ripiano	kg	20	
Carico massimo complessivo	kg	61	100
Foro di accesso	qtà	1	
- posizione		Lato sinistro	
- diametro	Ø mm	40	
Lampada a fluorescenza interna		1, 15, con opzione MIR-L15-PE ²⁾	
Allarmi (R = allarme remoto, V = allarme visivo, B = allarme buzzer [sonoro])			
Temperatura elevata		V-B-R	
Temperatura bassa		V-B-R	
Porta aperta		V-B	
Livello elettrico e di rumorosità			
Alimentazione elettrica	V	230	
Frequenza	Hz	50	
Livello di rumorosità ³⁾	dB(A)	41	44
Opzioni			
Kit di impilaggio		MIR-S154SB-PW	-
Staffa per lucchetto		MIR-LP-PW	
Kit di illuminazione supplementare		MIR-L15-PE	
Piastra di oscuramento finestra della porta		MIR-154BP-PW	MIR-254BP-PW

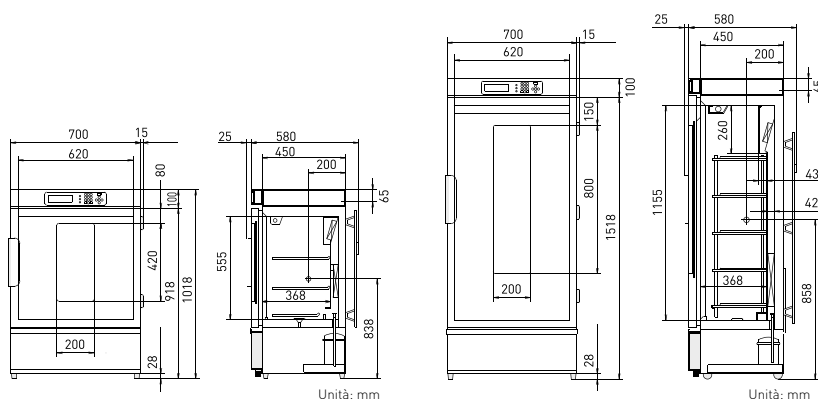
L'aspetto e le specifiche sono soggetti a cambiamenti senza preavviso.

¹⁾ Dimensioni esterne solo della struttura principale, escluse maniglie e altri elementi sporgenti

²⁾ MIR-L15-PE funziona tra +2 °C e +50 °C.

³⁾ Valore nominale, rumore di fondo 20 dB

* Conforme all'art. 11, allegato III del regolamento UE n. 517/2014 sui gas fluorurati. Contiene gas fluorurati a effetto serra.



MIR-154-PE - 123 litri

MIR-254-PE - 238 litri